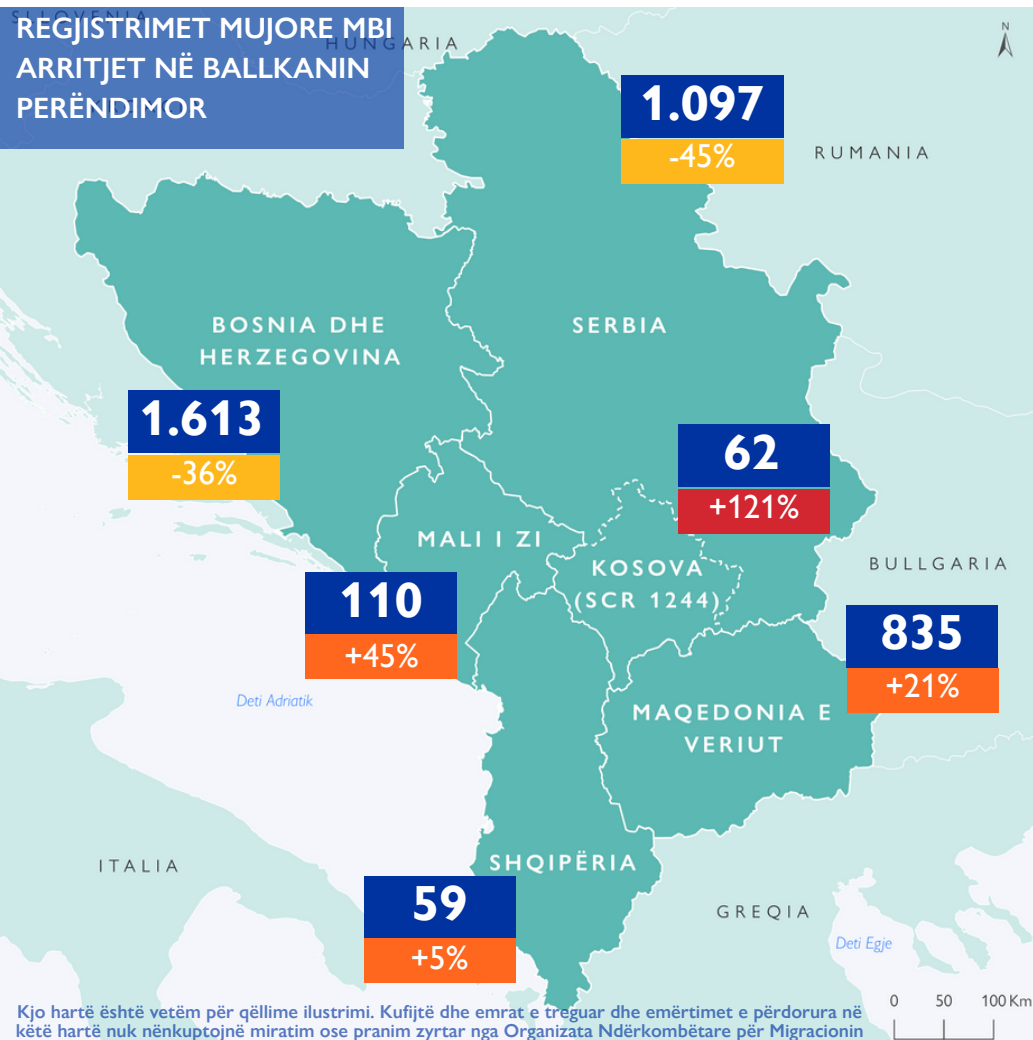


REGJISTRIMET MBI ARRITJET ¹

REGJISTRIMET MUJORE MBI ARRITJET NË BALLKANIN PERËNDIMOR



3.776

REGJISTRIMET MBI ARRITJET NË SHKURT 2024

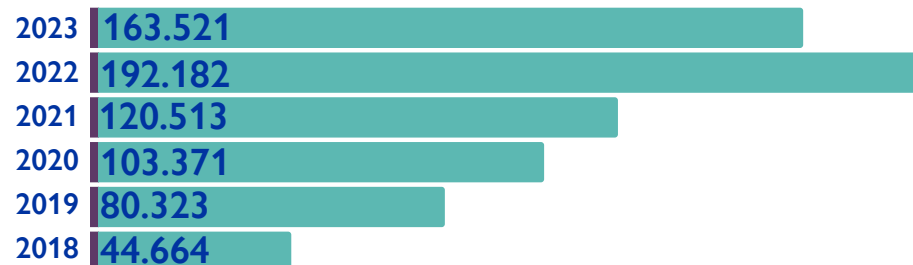
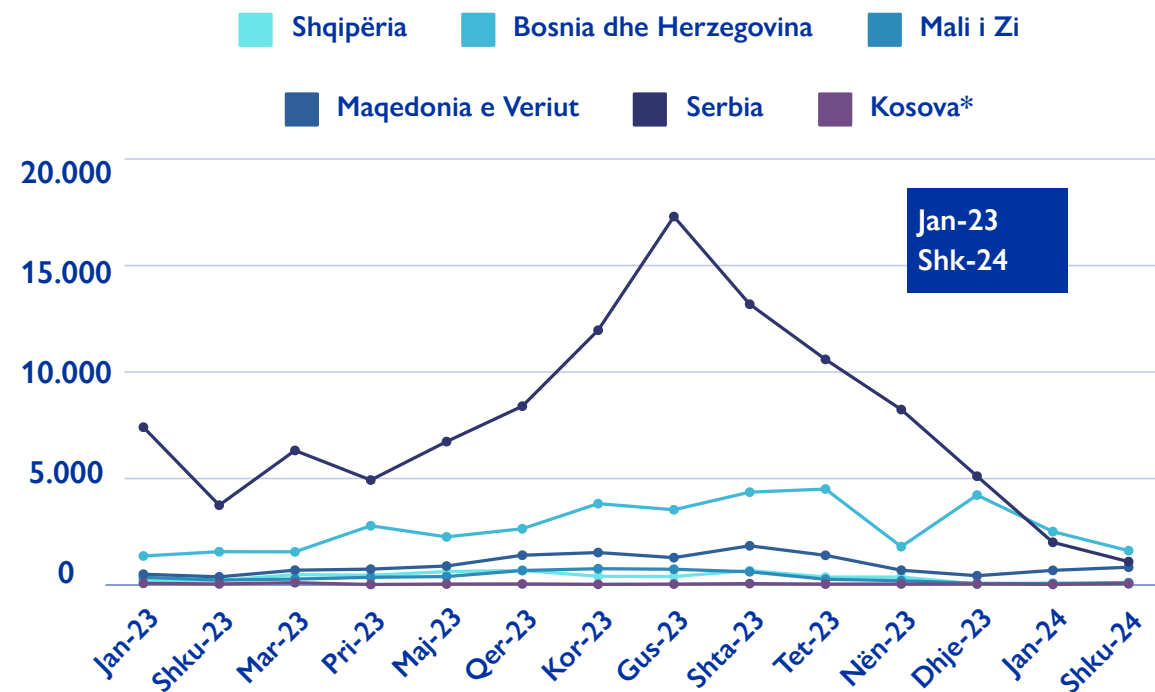
-29%

KRAHASUAR ME JANAR 2024

9.135

REGJISTRIMET TOTALE MBI ARRITJET NË 2024

REGJISTRIMET TOTALE MBI ARRITJET NË BALLKANIN PERËNDIMOR



Kjo hartë është vetëm për qëllime ilustrimi. Kufijtë dhe emrat e treguar dhe emërtimet e përdorura në këtë hartë nuk nënkuptojnë miratim ose pranim zyrtar nga Organizata Ndërkombëtare për Migracionin

* Referencat për Kosovën do të kuptohen në kontekst të Rezolutës 1244 të Këshillit të Sigurimit (1999).

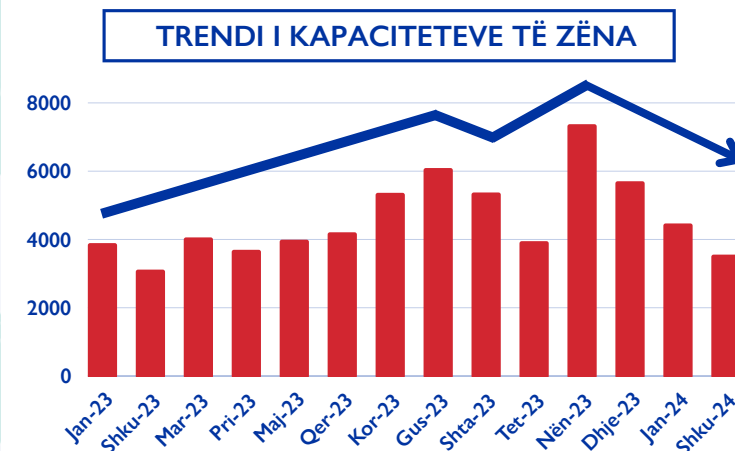
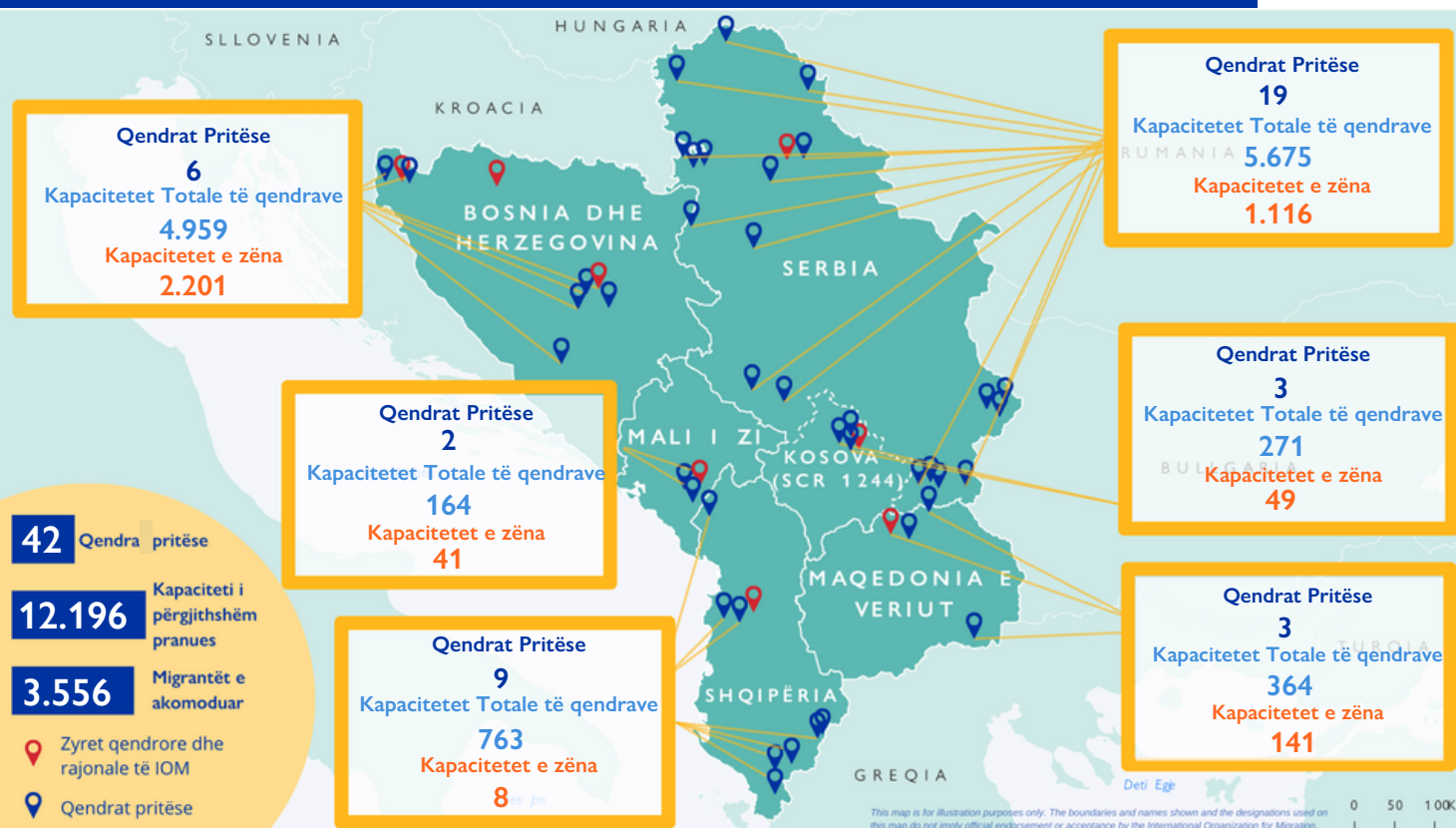
1 "Regjistrimet mbi mbërritjet" i referohen çdo regjistrimi nga një autoritet zyrtar i hyrjeve të parregullta në kufi, nga deti, në aeroporte ose në territorin e vendit

2 Të dhënat e paraqitura në këtë përmbledhje nuk janë përfundimtare dhe i nënshtrohen konsolidimit. Ju lutemi kontrolloni faqen e internetit më poshtë për më shumë informacion: [Europe Arrivals](#) | [Displacement Tracking Matrix \(iom.int\)](#)

3 KOMBËSITË MË TË SHPESHTA TË MBËRRITURA NË SHKURT 2024 ^{3 4}

| | | | |
|-------------------------------|--|-------------------------------|--|
| Shqipëria | Republika Arabe e Sirisë (31%) ↓ -23% | Nepali (27%) ↑ +20% | Territoret Palestineze (12%)** |
| Bosnia dhe Herzegovina | Republika Arabe e Sirisë (37%) ↓ -12% | Afganistan (20%) ↑ +6% | Turqia (10%) ↑ +4% |
| Mali i Zi | Maroku (16%) ↑ +3% | Pakistani (15%) ↑ +7% | Republika Arabe e Sirisë (15%) ↑ +12% |
| Maqedonia e Veriut | Republika Arabe e Sirisë (79%) ↑ +4% | Iraku (4%) ↑ +4% | Nepali (3%) ↑ +1% |
| Kosova* | Republika Arabe e Sirisë (28%) ↑ +14% | Maroku (16%) ↓ -34% | Serbisë (16%)** |

QENDRAT E PRITJES SË MIGRANTËVE - JANAR 2024 ^{5 6}



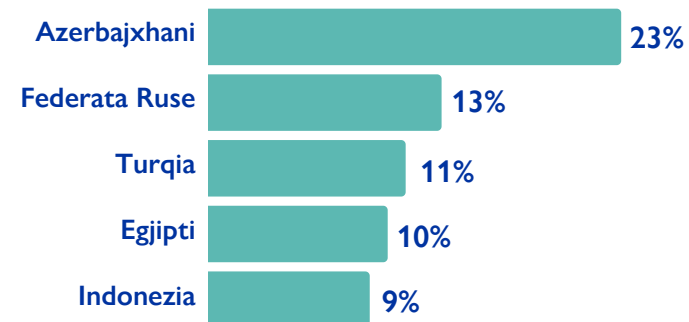
3 Të dhënat për kombësitë e mbërritura në Serbi nuk janë të disponueshme.
 4 Rritjet ose uljet në përqindje i referohen ndryshimeve në përqindjen e të dhënave së kombësive, dhe jo në numrat total.
 5 Të dhënat për Shqipërinë i referohen numrit kumulativ të migrantëve të regjistruar në strukturat ekzistuese në shkurt nga Departamenti i Kufirit dhe Migracionit pranë Policisë Kufitare të Shqipërisë.
 6 Bazuar në të dhënat më të fundit të disponueshme në shkurt 2024.
 **Asnjë regjistrim nuk është evidentuar në muajin e kaluar.

KTHIMET VULLNETARE DHE RIINTEGRIMI

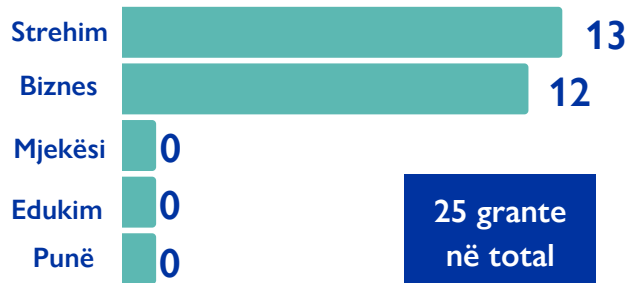
KTHIMET VULLNETARE TË ASISTUARA NGA BALLKANI PERËNDIMOR

| | Shqipëria | Bosnia dhe Herzegovina | Mali i Zi | Maqedonia e Veriut | Serbia | Kosova* | Total |
|-----------------------------------|-----------|------------------------|-----------|--------------------|--------|---------|-------|
| Totali i të kthyerëve 2024 | 1 | 37 | 17 | 0 | 13 | 2 | 70 |
| Totali i të kthyerëve 2016 - 2023 | 18 | 1.420 | 124 | 115 | 1.204 | 45 | 2.926 |

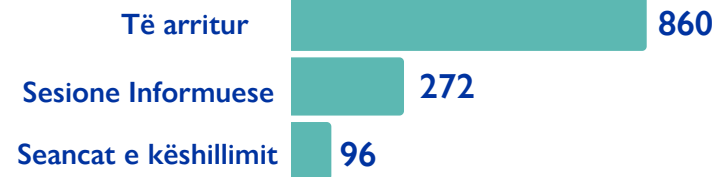
VENDET KRYESORE TË KTHIMIT NË



NUMRI I GRANTEVE TË RIINTEGRIMIT SIPAS LLOJIT ⁷



NUMRI TOTAL I MIGRANTËVE TË ARRITUR NË



⁷ Numri total i granteve për riintegrim nuk pasqyron numrin total të granteve për kategori pasi një paketë riintegrimi mund të përfshijë 6 kategori të ndryshme.

Aktivitetet e IOM financohen nga:



Funded by the European Union



Norwegian Ministry of Foreign Affairs



Ministry of Foreign Affairs and International Cooperation of Italy



UK Government